



ADVENT V PŘÍCHOVICÍCH

ROZSVÍCENÍ STROMEČKU v pondělí 28. 11. 2016

Program:

15:00 hodin **vánoční jarmark**

17:00 hodin **vystoupení dětského pěveckého sboru Hlásek**

17:30 **rozsvícení vánočního stromu**

18:00 hodin **slavnostní zahájení výstavy betlémů**

VÝSTAVA BETLÉMŮ od 28. 11. 2016 do 6. 1. 2017

Expozice betlémů je pro návštěvníky připravena v zasedací místnosti OÚ Příchovice.

Otevřeno denně:

po, st, pá od 08:00 do 17:00 hodin

út, čt od 08:00 do 15:00 hodin

so, ne, svátky od 13:00 hodin do 17:00 hodin

Telefonicky lze dohodnout jiný termín – tel.: 377 897 475.

Bližší informace na: www.prichovice.cz

kých rodin, poměrně obtížné dosáhnout. Ve vitríně s cukrovím nechybí ani balíček štědrovečerních oplatek, které patří dodnes k tradicím v Polsku nebo na Slovensku. „U štědrovečerní večere se rozláme jedna oplatka na kusy podle počtu osob u stolu a namáčí se pak do medu. Tento zvyk symbolizuje soudržnost rodiny,“ vysvětluje Jiřina Hánová.

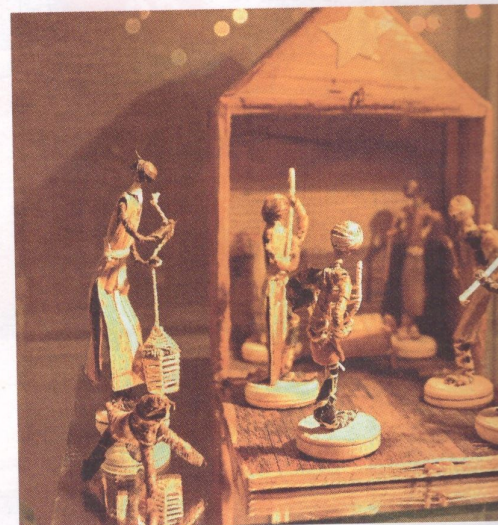
České specifikum jsou také reklamní papírové vystřihovací betlémy z 30. let minulého století. Těch je na výstavě Jiřiny Hánové k vidění hned několik. „Jsou poměrně vzácné, protože po Vánocích se většinou spálily a příští rok byly zase nové. Proto se jich moc nedochovalo,“ konstatuje sběratelka.

Betlém, který zdobí její byt v období

vždy na Štědrý kdo hrál na trnu všech bytů mu nějaké drobné. kdy neviděla, právi betlémář na dodržovala ry, bylo překva šich peněžních a hlubokým t štědrovečerní

Výstava je k vidění do ko je denně krom din. Kdo by s sběratelkou, r mentovanou od 14 hodin.

– Lucie Sýko



Exotika Zajímavostí výstavy je mimo jiné také betlém z